

Kymijärvi

Lahden ympäristöpalvelut

Ismo Malin

Vesiensuojelupäällikkö

Joonas Rajala

Vesiensuojelusuunnittelija

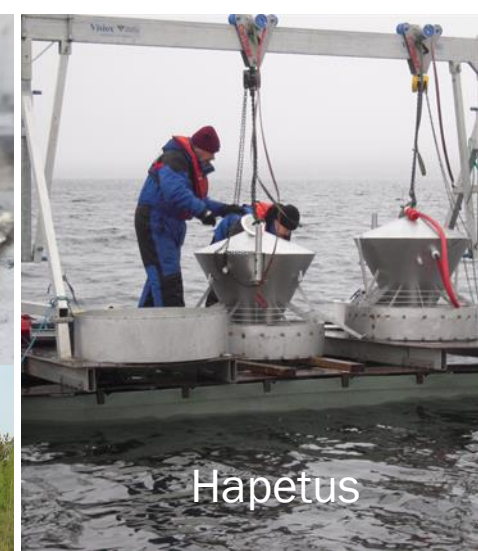




Hoitokalastus



Särkikalan
hyötykäyttö



Hapetus



Hulevesien käsittely



Ympäristötilan seuranta



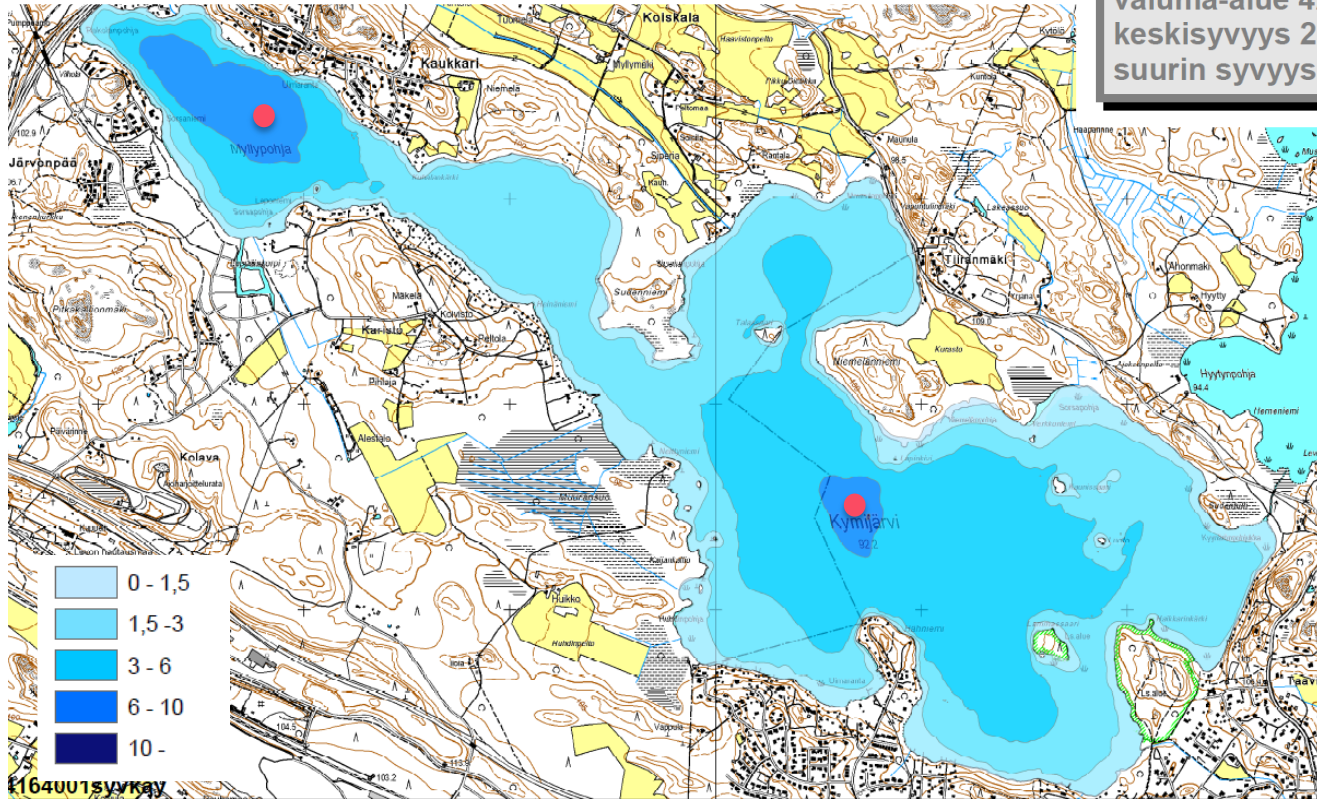
Virtavesikunnostukset



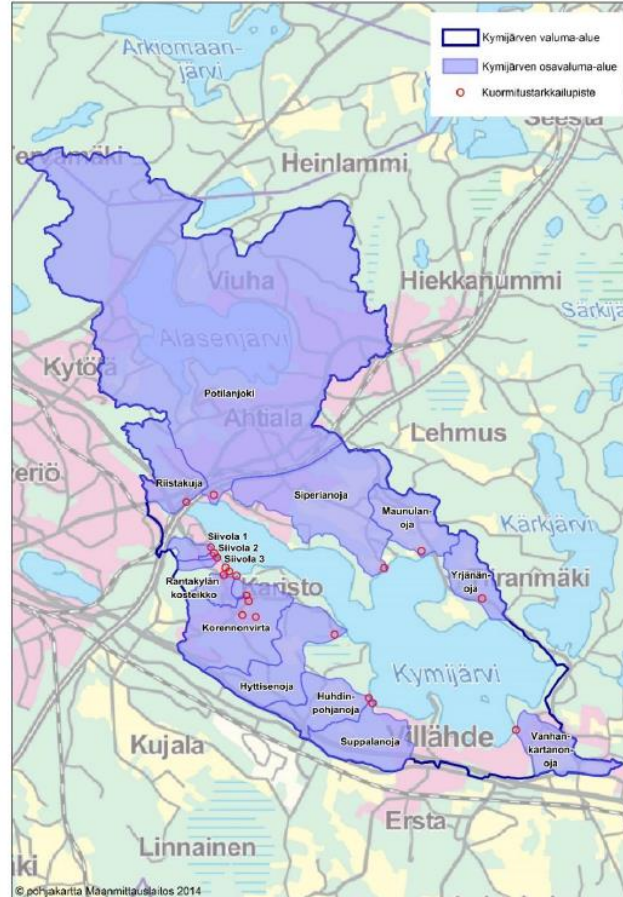
Järvikunnostukset

Kymijärvi

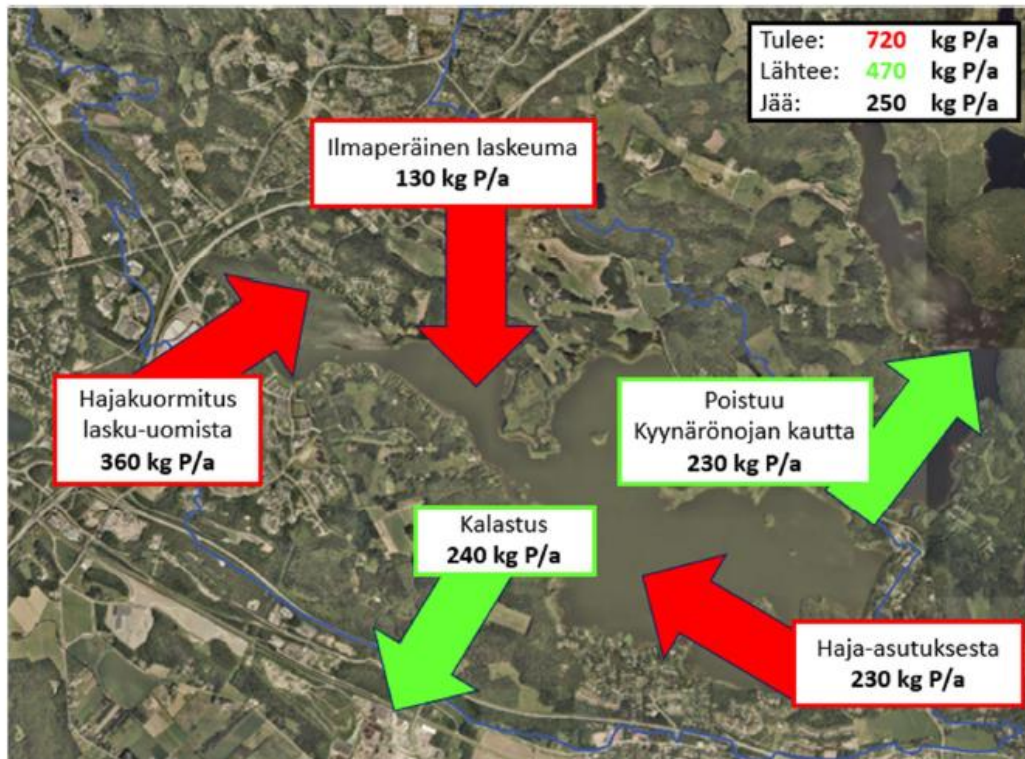
pinta-ala 6,48 km²
valuma-alue 42 km²
keskisyvyys 2,6 m
suurin syvyys 11 m



Kymijärven valuma-alue



Kymijärven fosforikuorma



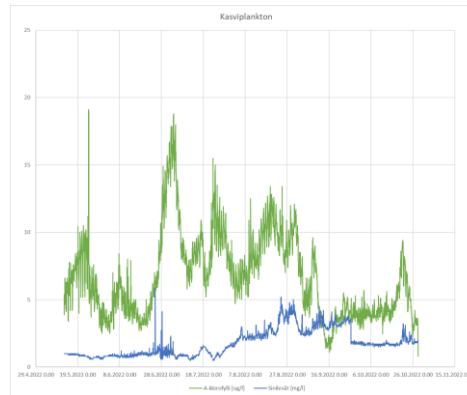
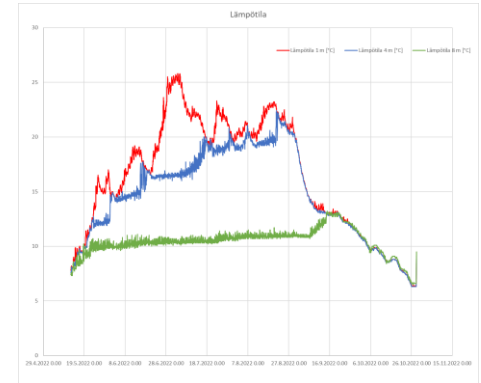
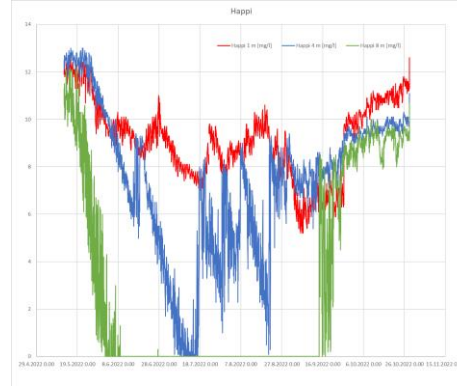
Kuva 10. Kymijärven fosforitase.



Automaattinen vedenlaadunseuranta

<https://www.lahti.fi/asuminen-ja-ymparisto/ympariston-tila/vesistöjen-tila-ja-ilmanlaatu/>

- Lautta avovesikauden
- Vesinäytteet järvestä maaliskuusta elokuuhun
- Ojanäytteet keuhällä ja syksyllä

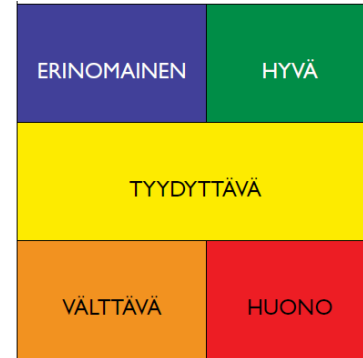
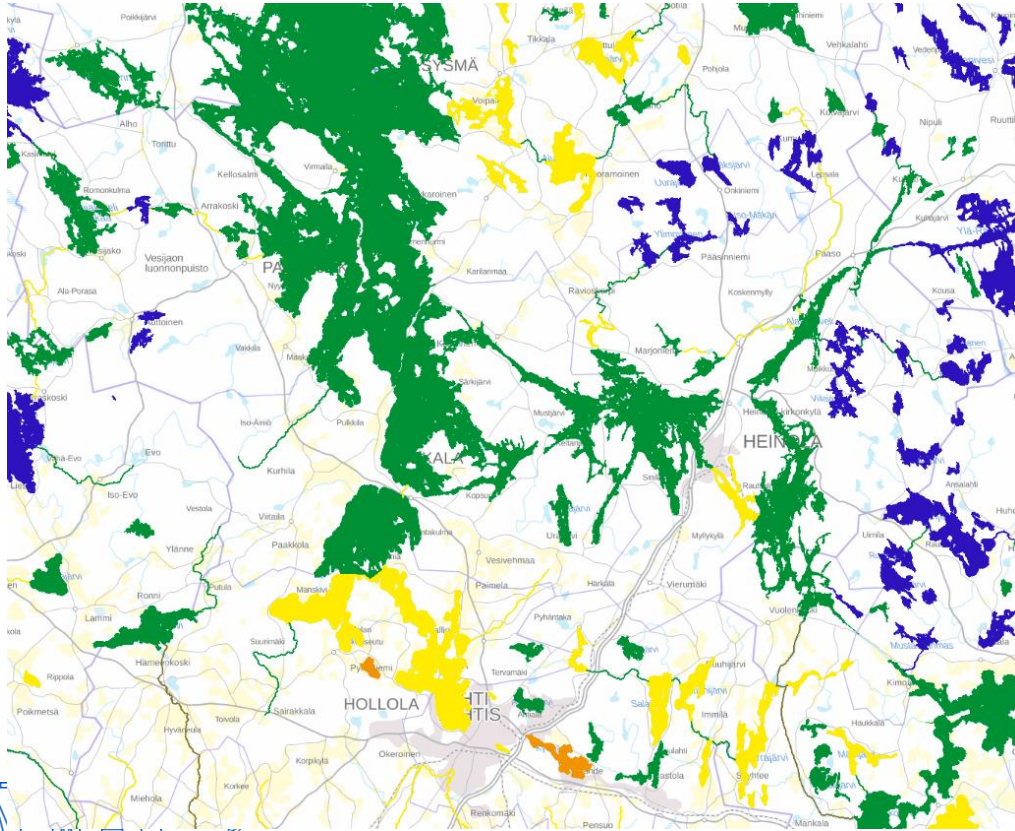


1 m: a-klorofylli, sinilevä, lämpötila, happi

4 m: lämpötila, happi

9 m: lämpötila, happi

Pintavesien ekologinen tila



Ehdotetut toimenpiteet vesienhoitokaudelle v. 2022-2027

Vesistökunnostukset rehevöitymisen torjuntaan:

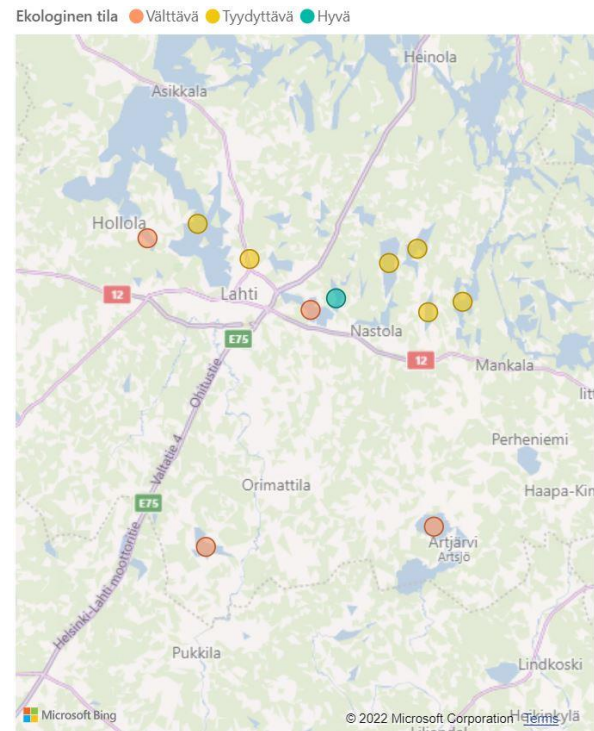
14.122.1.005_001	Arrajärvi	Ei voimak...	JA	Kh	Tyydyttävä	Ei riskissä
14.161.1.001_a01	Sylvöjärvi	Ei voimak...	JA	Mh	Tyydyttävä	Ei riskissä
14.162.1.001_001	Ruuhijärvi	Ei voimak...	JA	Vh	Tyydyttävä	Ei riskissä
14.162.1.002_001	Salajärvi	Ei voimak...	JA	Vh	Tyydyttävä	Ei riskissä
14.163.1.013_a01	Kärkjärvi	Ei voimak...	JA	Ph	Hyvä	Riskissä
14.164.1.001_001	Kymijärvi	Ei voimak...	JA	MVh	Välttävä	Ei riskissä
14.241.1.001_001	Vesijärvi1	Ei voimak...	JA	SVh	Tyydyttävä	Ei riskissä
14.241.1.002_001	Merrasjärvi	Ei voimak...	JA	Mh	Tyydyttävä	Ei riskissä
14.244.1.001_001	Kutajärvi	Ei voimak...	JA	Mh	Välttävä	Ei riskissä
16.003.1.003_001	Villikkalanjärvi	Ei voimak...	JA	Rr	Välttävä	Ei riskissä
18.033.1.001_001	Mallusjärvi	Ei voimak...	JA	Rr	Välttävä	Ei riskissä

Suuren rehevöityneen järven kunnostus (pinta-ala yli 5 km²):

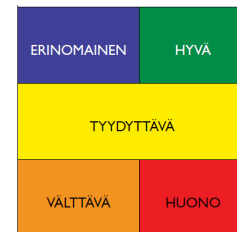
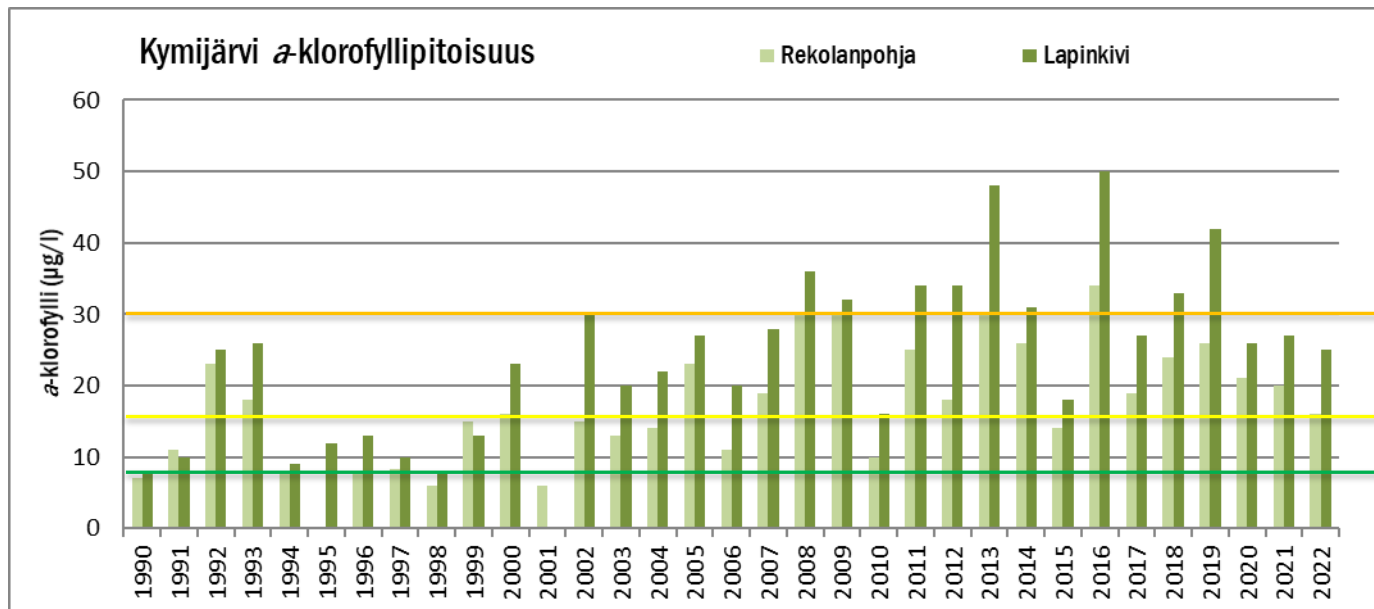
Kymijärvi (Lahti): sisäkuormitteisen järven kunnostustoimet (+ tutkimus).

Hoitokalastus (nuottaus) ja alusveden suodatus/pumppaus.

14.164.1.001_001	Kymijärvi	Määräajan pidentäminen luonnonolosuhteiden ylivoimaisuuden vuoksi	Kasviplankton
14.164.1.001_001	Kymijärvi	Määräajan pidentäminen luonnonolosuhteiden ylivoimaisuuden vuoksi	Kalasto
14.164.1.001_001	Kymijärvi	Määräajan pidentäminen luonnonolosuhteiden ylivoimaisuuden vuoksi	Happiolot
14.164.1.001_001	Kymijärvi	Määräajan pidentäminen luonnonolosuhteiden ylivoimaisuuden vuoksi	Fosfori



Kasviplankton



Välttävä (30)

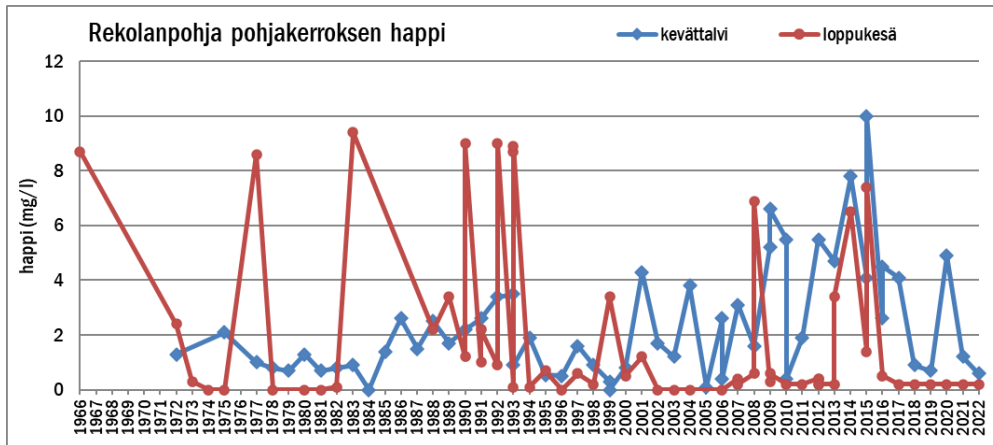
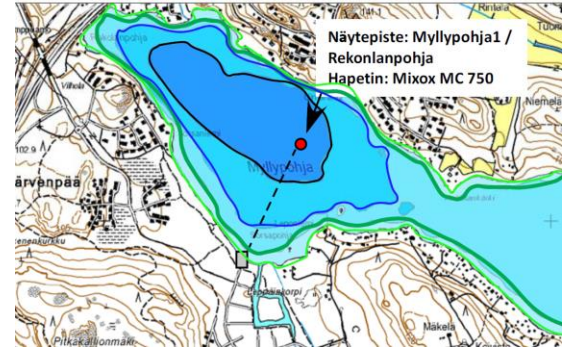
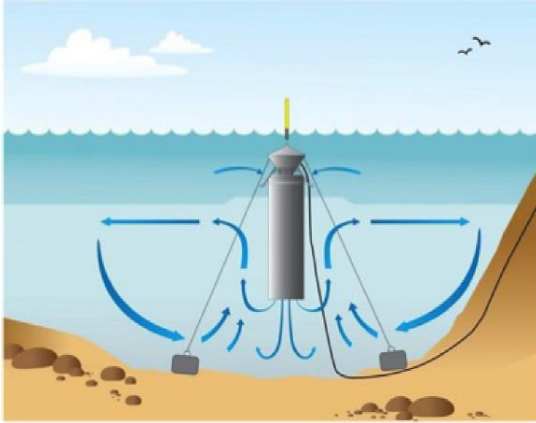
Tyydyttävä (15)

Hyvä (8)



Hapetus

Vesi-Eko Oy Water-Eco Ltd

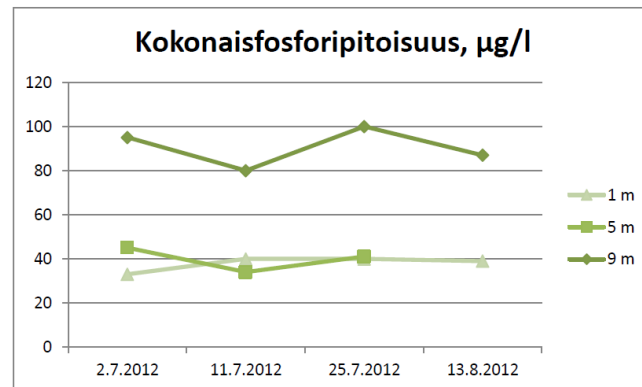


Hapetus 2008 (kesä) - 2017 (kevät)

Phoslock-käsittely 2.-4.7.2012



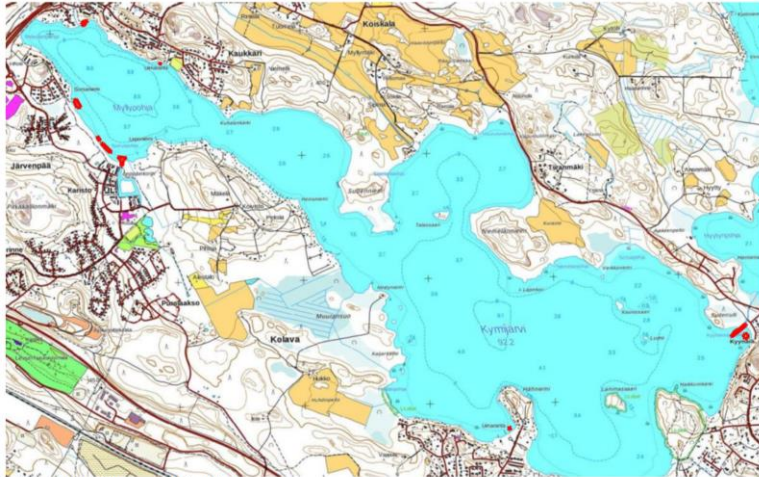
Syvänteen alusveteen levitettiin 15 750 kg Phoslockia, joka laskennallisesti sitoi 173 kg fosforia tai 536 kg fosfaattia.



Kuva 10. Lapinkiven syvänteen kokonaisfosforipitoisuus Phoslock-käsittelyn jälkeen.

Vesikasvien niitot

- Ruovikoita
- Yleisiä alueita
- Elokuussa



Kuva 4. Kymijärven niittokohteet.

- Vesikasvit kuuluvat järveen
- Rehevässä järvessä on joko vesikasveja tai sinilevää
- Vesikasvit estävät aallokon sekoittavaa vaikutusta
- Vesikasvit tarjoavat suojapaikkoja kasviplanktonia laiduntavalle eläinplanktonille
- Vesikasvien pinnalla kasvaa runsaasti kasviplanktonin kanssa kilpailevaa levää
- Allelopatia

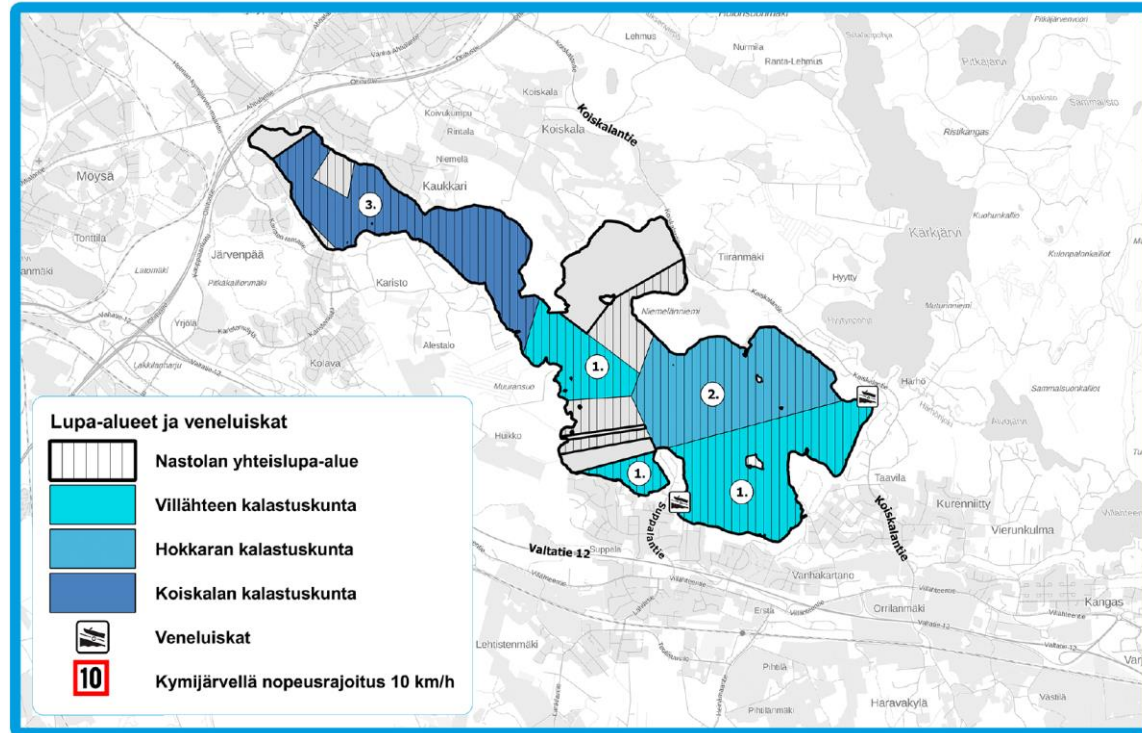
Hulevesien käsittely

- Hulevesiohjelma
- Luontopohjaiset ratkaisut (NBS) “avoimet, luonnonmukaiset ja hajautetut”
- Hulevesikuormituksen arvioiminen
- Hulevesitulvariskialueet, tulvareitit, kaavoitus



Kalastus Kymijärvellä

- Onginta ja pilkintä on vapaa yleisoikeus
- Viehekalastus yhdellä vavalla – Valtion kalastushoitomaksulla
- Vetouistelu – vesialueen omistajan lupa tarvitaan
- Pyydyskalastus – vesialueen omistajan lupa tarvitaan



www.osakaskunnat.fi



[Osakaskunnat.fi](#) [Tiedotteet](#) [Järvet](#) [Ahtiala](#) [Immillä](#) [Kumia](#) [Pyhäntää](#) [Ruuhijärvi](#) [Uusi-Koiskala](#) [Uusikylä](#) [Villähde](#) [Kuvat](#)

Nastolan osakaskunnat ry:n hoitoalue on pienjärvet ja joet Arrajoen valuma-alueella. Tämä harjujen välinen vesistö on pienjärvien ja jokien muodostamana helminauhaa, joka luonto-, virkistys- ja kalastonarvoltaan on vailla vertaa.



"Salpausselän harjujen helmet tarjoavat loistavat mahdollisuudet kalastukselle ja muulle vesillä tapahtuvalle virkistys toiminnalle"

Hoitotyö

Kalastusalue toiminta määrättiin lopetettavaksi 31.12.2018 vuoden 2016 uudessa Kalastuslaissa. Kalastusalueen jäsenet eivät halunneet hyvin jatkuneen vesienhoitotyön katkeavan, vaan vesialueen omistajat päättivät oman hoitoyhdistyksen perustamisesta suurimpien osakaskuntien johdolla.

Kalojen istutukset

Istutuskaloina silka, ankerias,

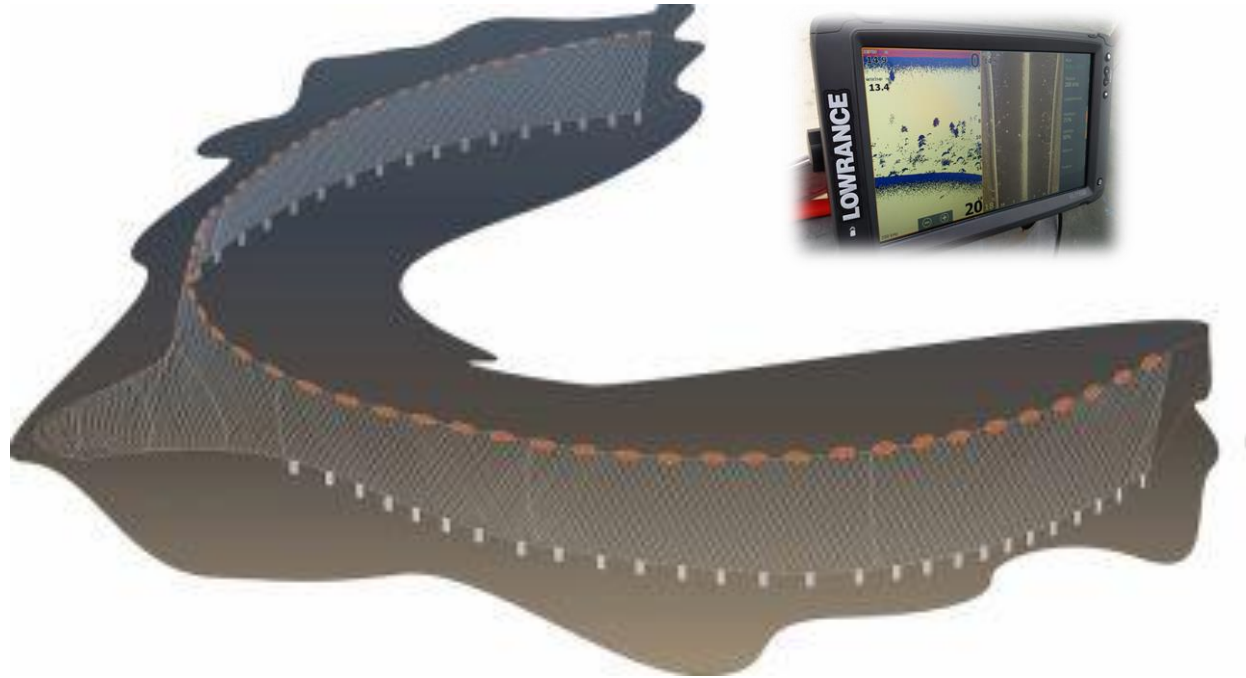
Hoitokalastukset

Hoitokalastus toteutetaan

Kaislan niitot

Teemme kaislan niittoa

Kymijärven hoitokalastus



Hoitokalastus Kymijärvellä 2022

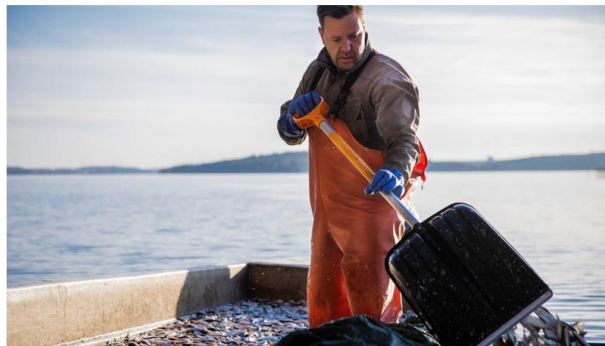
- Kymijärvellä syysnuottaus tehokas pyyntimuoto
- kaupungin omana työnä sekä Nastolan osakaskunnat ry:n toimesta
- Hoitokalastussaaalis 14640 kg
- Saalis särkeä ja lahnaa (5000 kg jalostukseen)
- Kaikki petokalat lasketaan takaisin
- Vuodesta 1995 jatkuneella hoitokalastuksella on poistettu vähäarvoista kalaa 600 000 kg ja laskennallisesti yli 4,4 tonnia fosforia Kymijärvestä.



Hoitokalastus kymijärvellä

- Saaliista noin 1/3 menee jalostajille.
- Kalaa jaetaan myös kaikille halukkaille.
- Lahden ympäristöpalvelut on pitänyt vuodesta 2014 asti sähköpostilistaa: www.lahti.fi/hoitokalastus
- Listalla n. 470 jäsentä
- Jäsenille viesti 1-2 tuntia ennemmin kuin kalat ovat rannassa
- Suosituimpia käyttökohteita: kalasäilykkeet, syöttikalat, aasialainen kalakastike, lemmikkien herkut, jne.
- Jos saaliille ei ole muuta hyötykäyttöä, se viedään LABIO Oy:lle, joka tuottaa kotimaista, uusiutuvaa biokaasua.



[← Vesistöjen tila ja vedenlaatu](#)[Hoitokalastus Lahdessa](#)[Kumiankosken kunnostus](#)[Kymijärven alusveden puhdistus](#)[Okeroisten Myllylammen tekokoski](#)[Ympäristön tila ja ilmasto](#) > [Vesistöjen tila ja vedenlaatu](#) > [Hoitokalastus Lahdessa](#)[Hoitokalastuksen vuosiraportti 2021](#)[📄 Hoitokalastussaaalis 2021 →](#)www.lahti.fi/hoitokalastus

Hoitokalastus Lahdessa

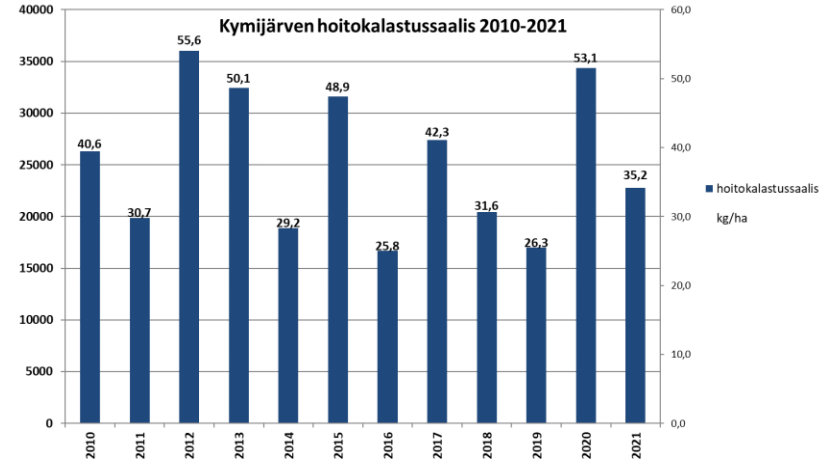
Hoitokalastus Vesijärvellä aloitettiin vuonna 1989 mittavalla tehopyynnillä, joka kesti vuoteen 1993. Enonselältä poistettiin troolaamalla tuhat tonnia kalaa, enimmäkseen kuoretta ja särkeä. Tehopyynti paransi järven tilaa huomattavasti ja tämän jälkeen järveä on hoitokalastettu vuosittain saavutetun tilanteen ylläpitämiseksi.

Vesijärvi on edelleen rehevä järvi, jossa myös kalantuotanto on runsasta. Hoitokalastuksilla pyritään estämään särkikalojen runsastuminen, jolloin saadaan vähennettyä järven sisäistä kuormitusta, tuettua arvokalakantojen tuottavuutta sekä poistettua ravinteita kustannustehokkaasti.

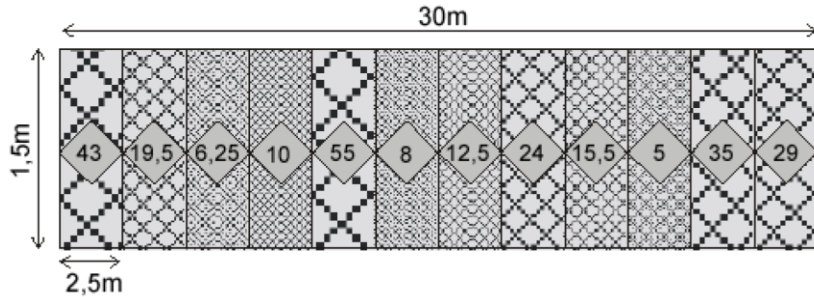
Oheiseen vuosiraporttiin on koottu tarkemmat tiedot ja tilastot Vesijärven ja Kymijärven hoitokalastussaaaliista.

Hoitokalastus Kymijärvellä

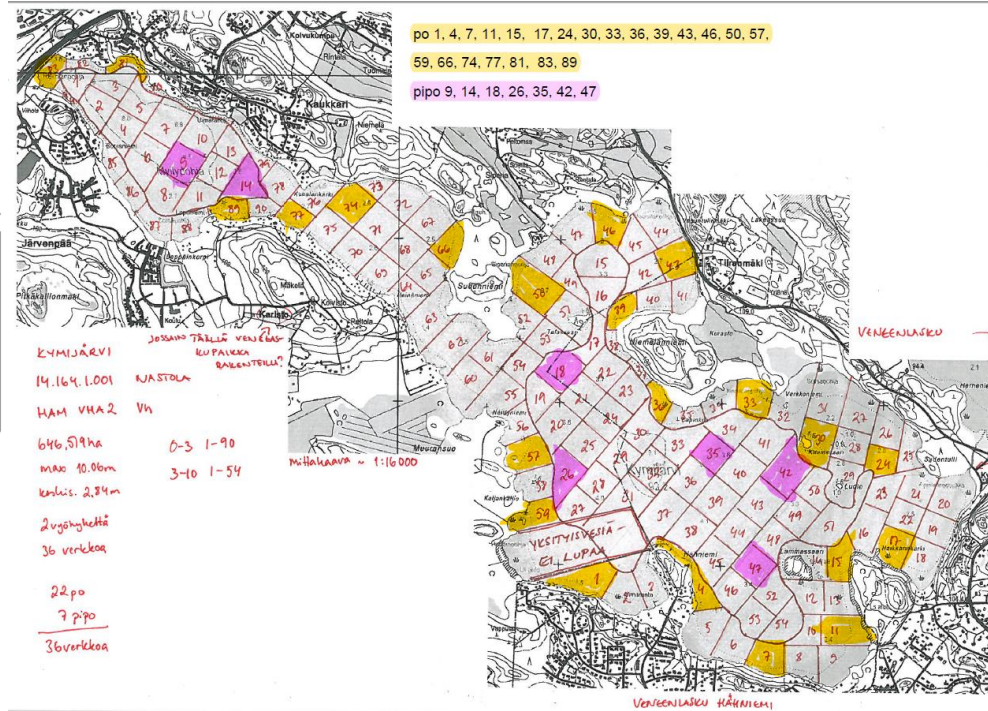
- Hoitokalastuksella vaikutetaan särkikalojen määrään ja kokojakaumaan
- Hoitokalastuksella pidetään särkikalakantaa kurissa
- Vesienhoidon kannalta hoitokalastuksesta hyötyä kun saalis yli 20 kg/ha
- Särki- ja lahnakannan seuraaminen hankalaa (vuosittaiset saalisvaihtelut)
- Koeverkkokalastus antaa karkeaa tietoa kalakantojen vaihtelusta



Koeverkkokalastukset Kymijärvellä



Kuva 1. NORDIC-yleiskatsausverkon rakenne ja solmuvälit.



Koeverkkokalastuksen Kymijärvellä



Koeverkkokalastukset Kymijärvellä

- Koeverkkokalastuksella saadaan tietoa järven kalayhteisön rakenteesta ja kalalajien välisistä runsaussuhteista.
- Kymijärvellä tehty 2012, 2016 ja 2022
- Kalaston ekologinen tila 2012 välttävä ja 2016 tyydyttävä
- 2022 kalaston ekologinen tila ?
- Raportti koekalastuksista valmistuu talvella 2023
- Havaintoja kesän koekalastuksesta,
 - Runsaasti pientä särkeä, lahnaa ja salakkaa
 - Runsaasti petoahventa ja pientä kuhaa.
 - Lähivuosina odotettavissa hyviä kuhasaaliita



An aerial photograph of a large, calm lake. The water is a deep blue and reflects the surrounding landscape. In the background, a dam spans across the lake, and beyond it, a dense forest of trees covers the hills. In the distance, industrial structures with tall chimneys are visible against a hazy sky. The foreground shows some reeds and a small boat on the water.

KIITOS!